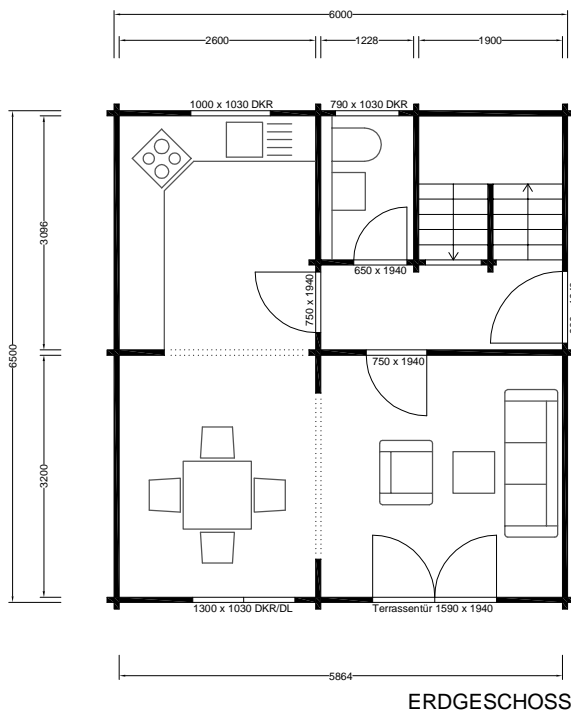




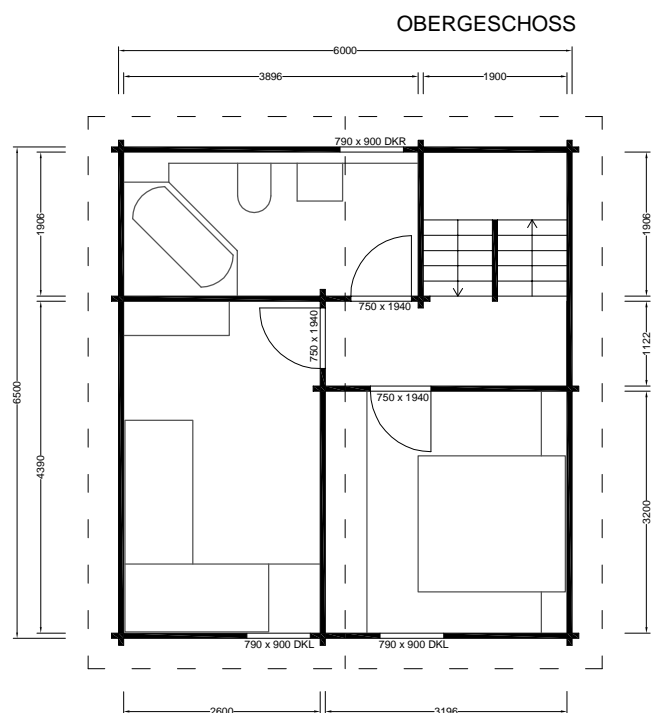
Zweigeschossiges Wochenendhaus F 61

- Erdgeschoss: 36,3 m²
- Obergeschoss: 25,1 m²
- Seitenhöhe: 3,59 m
- Firsthöhe: 5,65 m
- Dachneigung: 34°
- Dachüberstand: 0,40 m
- Obergeschoss mit ca. 1,00 m Kniestock



ERDGESCHOSS

- Fußboden: imprägnierte Kanthölzer
60 mm Dämmung aus Styropor
22 mm Dielung
- Decke: Deckenbalken
22 mm Sichtschalung
- Dach: Pfetten aus Brettschichtholz
22 mm Sichtschalung
80 mm Dämmung aus Holzfaser
2. Schalung
V13-Bitumendachpappe
Zier-, Wind- und Abschlussbretter



OBERGESCHOSS