



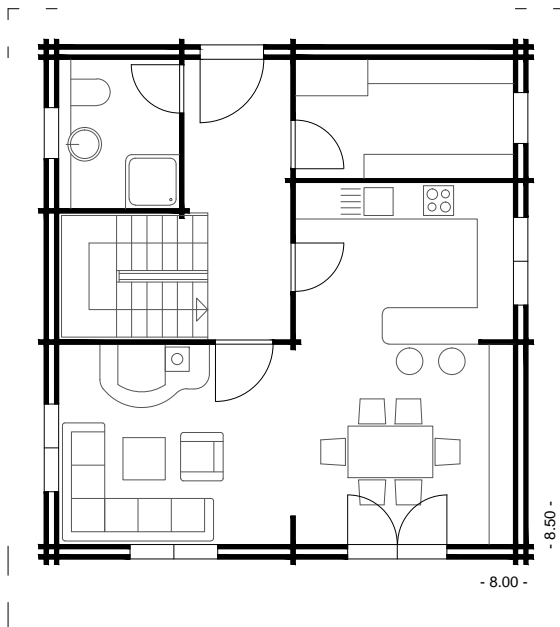
### Hausbeispiel WH 110

Seitenhöhe: 4,05 m  
 Firsthöhe: 6,24 m  
 Dachneigung: 29°

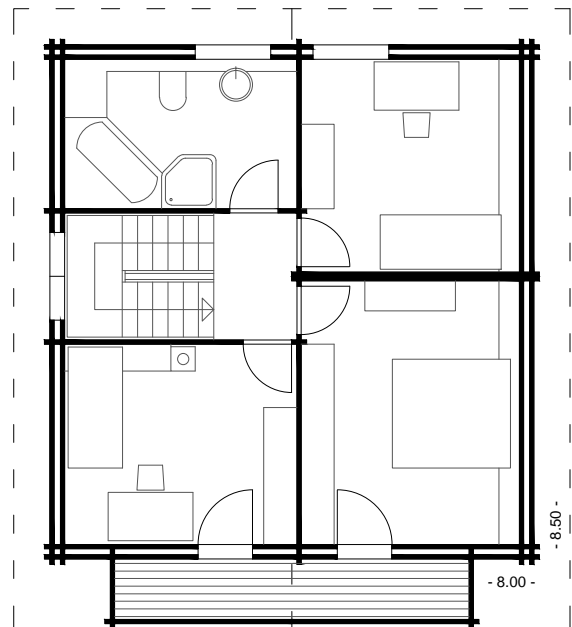
Erdgeschoss:  
 Diele 12,6 m<sup>2</sup>  
 WC 4,9 m<sup>2</sup>  
 HAR 7,1 m<sup>2</sup>  
 Kochen 9,4 m<sup>2</sup>  
 Wohnen 24,9 m<sup>2</sup>

Obergeschoss:  
 Diele 2,9 m<sup>2</sup>  
 Bad 8,0 m<sup>2</sup>  
 Kind 1 10,6 m<sup>2</sup>  
 Kind 2 10,8 m<sup>2</sup>  
 Schlafen 13,2 m<sup>2</sup>  
 Balkon 5,9 m<sup>2</sup>

**Gesamt 110,3 m<sup>2</sup>**



**Erdgeschoss**



**Obergeschoss**